

滚珠轴承组件

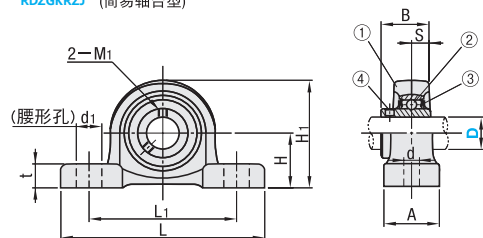
— 铸铁轴台型 · 底座安装型 —

Order 型式
订货示例 RDZGKRZT 12

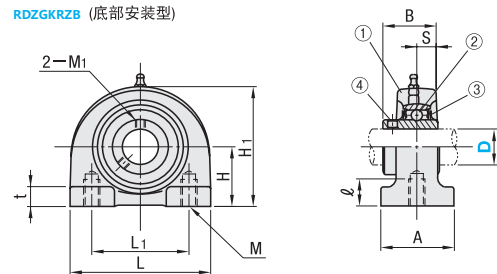


RDZGKRZT (轴台型)

RDZGKRZJ (简易轴台型)



RDZGKRZB (底部安装型)



●与本品所配合转轴的直径公差可根据转速、负载、振动等自行决定。本品附赠的止动螺丝可用于固定转轴，也可不使用。

精度: JIS B 1558
JIS B 1514
JIS B 1559

轴承箱轴承座直径的精度: H7(间隙配合)
使用温度: -15~+100°C

构成零件	材质
①固定座	FC200
②轴承	SUJ2
③橡胶密封圈	丁腈橡胶(NBR)
④止动螺丝	SCM435

型式 Type	D	H	L	L1	A	d1	d	M	ℓ	t	H1	B	S	基本额定负载(kN)		止动螺丝		重量(g)				
														Cr(动)	Cor(静)	M1	紧固扭矩(N·cm)	轴向负载能力(N)	PDR	PDB		
RDZGKRZT RDZGKRZB	12	30.2	127	76	95	52	38	13	M10×1.5	12	15	8	62	31.0	12.7	12.8	6.6	M6×0.75	392	640	650	550
	15	30.2	127	76	95	52	38	13	M10×1.5	12	15	8	62	31.0	12.7	12.8	6.6	M6×0.75	392	640	630	530
	17	30.2	127	76	95	52	38	13	M10×1.5	12	15	8	62	31.0	12.7	12.8	6.6	M6×0.75	392	640	620	520
	20	33.3	146	105	84	105	56	16	M14×2.0	15	16	10	65	34.1	14.3	14.0	7.9	M6×0.75	490	1280	650	500
	25	36.5	140	84	105	56	16	15	M14×2.0	15	16	10	65	34.1	14.3	14.0	7.9	M6×0.75	490	1400	790	720
	30	42.9	165	94	121	66	48	21	M14×2.0	18	18	10	83	38.1	15.9	19.6	11.3	M8×1	1180	1960	1260	1020
	35	47.6	167	110	127	80	25	17	M14×2.0	18	18	10	83	38.1	15.9	25.9	15.4	M8×1	1180	2590	1590	1580
	40	49.2	184	116	137	84	54	25	M16×2.0	20	19	12	100	49.2	19	29.3	17.9	M8×1	1180	2930	1920	1840
	45	54.0	190	120	146	90	22	22	M16×2.0	20	20	12	108	51.6	19	33.0	20.5	M10×1.25	2350	3300	2190	2060
	50	57.2	206	130	159	94	60	25	M16×2.0	22	14	14	114	51.6	23.2	35.5	23.2	M10×1.25	2350	3550	2590	2440

型式 Type	D	H	L	L1	A	d1	d	t	H1	B	S	基本额定负载(kN)		止动螺丝		重量(g)	
												Cr(动)	Cor(静)	M1	紧固扭矩(N·cm)		轴向负载能力(N)
RDZGKRZJ (无注油嘴)	12	30.2	114	87	25	16	12	12	57	22.0	6	9.55	4.8	M5×0.8	240	476	390
	15	30.2	114	87	25	16	12	12	57	22.0	6	9.55	4.8	M5×0.8	240	476	380
	17	30.2	114	87	25	16	12	12	57	22.0	6	9.55	4.8	M5×0.8	240	476	360
	20	33.3	125	97	27	13	13	64	24.7	7	12.8	6.6	M6×0.75	490	1280	480	
	25	36.5	130	100	29	13	70	27.0	7.5	14.0	7.9	M6×0.75	490	1400	590		
30	42.9	156	120	33	21	14	15	83	30.3	8	19.6	11.3	M6×0.75	490	1960	700	

滚珠轴承组件

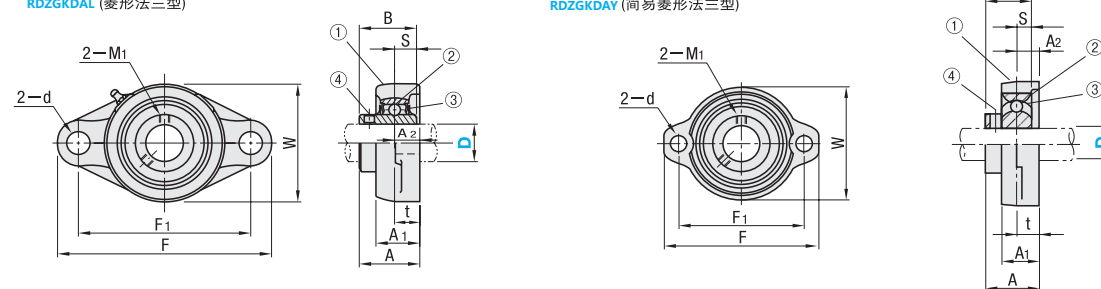
— 铸铁法兰型 —

Order 型式
订货示例 RDZGKDAL 12

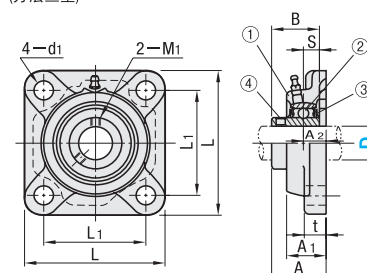


RDZGKDAL (菱形法兰型)

RDZGKDAY (简易菱形法兰型)



RDZGKDAF (方法兰型)



精度: JIS B 1558
JIS B 1514
JIS B 1559

轴承箱轴承座直径的精度: H7(间隙配合)
使用温度: -15~+100°C

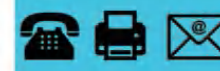
构成零件	材质
①固定座	FC200
②轴承	SUJ2
③橡胶密封圈	丁腈橡胶(NBR)
④止动螺丝	SCM435

型式 Type	D	F	F1	W	L	L1	t	A	A1	A2	d	d1	B	S	基本额定负载(kN)		止动螺丝		重量(g)	
															Cr(动)	Cor(静)	M1	紧固扭矩(N·cm)	轴向负载能力(N)	RD-PVK
RDZGKDAL RDZGKDAF	12	113	90	60	86	64	12	33.3	25.5	15	12	31.0	12.7	12.8	6.6	M6×0.75	392	640	470	630
	15	113	90	60	86	64	12	33.3	25.5	15	12	31.0	12.7	12.8	6.6	M6×0.75	392	640	450	610
	17	113	90	60	86	64	12	33.3	25.5	15	12	31.0	12.7	12.8	6.6	M6×0.75	392	640	440	600
	20	113	90	60	86	64	12	33.3	25.5	15	12	31.0	12.7	12.8	6.6	M6×0.75	392	640	420	580
	25	130	99	68	95	70	14	35.8	27.0	16	14	34.1	14.3	14.0	7.9	M8×1	1180	1400	590	720
	30	148	117	80	108	83	14	40.2	31.0	18	14	38.1	15.9	19.6	11.3	M8×1	1180	1960	900	1010
	35	161	130	90	117	92	16	44.4	34	19	16	42.9	17.5	25.9	15.4	M8×1	1180	2590	1200	1380
	40	175	144	100	130	102	16	51.2	36	21	16	49.2	19	29.3	17.9	M8×1	1180	2930	1510	1770
	45	188	148	108	137	105	18	52.2	38	22	19	51.6	20	33.0	20.5	M10×1.25	2350	3300	1900	2070
	50	197	157	115	143	111	18	54.6	40	22	19	51.6	20	35.5	23.2	M10×1.25	2350	3550	2200	2360

型式 Type	D	F	F1	W	t	A	A1	A2	d	B	S	基本额定负载(kN)		止动螺丝		重量(g)	
												Cr(动)	Cor(静)	M1	紧固扭矩(N·cm)		轴向负载能力(N)
RDZGKDAY (无注油嘴)	12	81	63.5	56	9.5	25.5	18	9.5	7	22	6	9.55	4.8	M5×0.8	250	476	280
	15	81	63.5	56	9.5	25.5	18	9.5	7	22	6	9.55	4.8	M5×0.8	250	476	270
	17	81	63.5	56	9.5	25.5	18	9.5	7	22	6	9.55	4.8	M5×0.8	250	476	250
	20	90	71.5	63	11	28.7	20	11	10	24.7	7	12.8	6.6	M6×0.75	490	1280	300
	25	95	76	69	11	30.5	20.0	11	10	27	7.5	14.0	7.9	M6×0.75	490	1400	400
30	113	90.5	79	12	34.3	22.5	12	12	30.3	8	19.6	11.3	M6×0.75	490	1960	580	



报价确定



报价确定