

滚轮条 (压制轮 · 聚氨酯卷制切削轮)

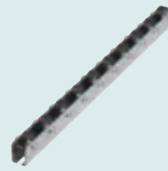
— 普通螺帽滚轮宽度9 · 10mm型 —

Order 订货示例
 型式 (Type · 轮数量)
RD-RDEP10
RD-RDESUR20

■ 压制轮

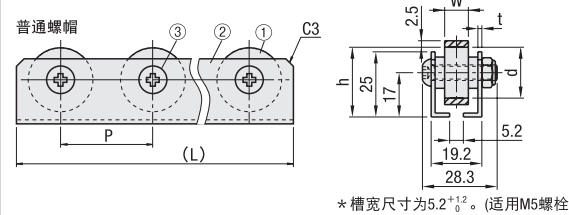


■ 聚氨酯滚轮



滚轮种类	安装螺帽种类	轮距 P=35	材质			表面处		
			①滚轮	轴承	②型材	③螺丝·螺帽	①滚轮	②型材
压制轮	普通螺帽 (JIS3种)	RD-RDEP	钢			铬酸盐光泽处理		
聚氨酯卷制切削轮	聚氨酯	RD-RDENUR RD-RDESUR	聚氨酯	钢 不锈钢		铬酸盐光泽处理		

● 聚氨酯的硬度为肖氏A90黑色。



■ 每个滚轮的耐负载

滚轮材质	耐负载
聚氨酯	30kgf(294N)
压制	15kgf(147N)

Type	h	d	W	t
RD-RDENUR	29.5	25	9	1.6
RD-RDESUR	29.5	25	9	1.5
RD-RDEP	29.7	25.4	10	1.6

Type	轮数量	(L) P=35
2	(68)	
3	(103)	
4	(138)	
5	(173)	
6	(208)	
7	(243)	
8	(278)	
9	(313)	
10	(348)	
11	(383)	
12	(418)	
13	(453)	
14	(488)	
15	(523)	
16	(558)	
17	(593)	
18	(628)	
19	(663)	
20	(698)	
21	(733)	
22	(768)	
23	(803)	
24	(838)	
25	(873)	
26	(908)	
27	(943)	
28	(978)	
29	(1013)	
30	(1048)	
31	(1083)	
32	(1118)	
33	(1153)	

■ 压制轮
RD-RDEP
 (钢制)

■ 聚氨酯卷制切削轮
RD-RDENUR
 (钢制)
RD-RDESUR
 (不锈钢)



型式 - (CC)
RD-RDEP30 - CC

Alterations	Code	Spec.
将C3变更为C8	CC	变更型材边长的倒角尺寸。 [指定方法] CC



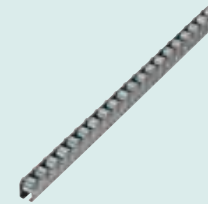
报价确定

● 聚氨酯滚轮的每个滚轮的承载能力为30kgf(294N)。压制轮的每个滚轮的承载能力为15kgf(147N)。

滚轮条

— 普通螺帽滚轮宽度15mm型 —

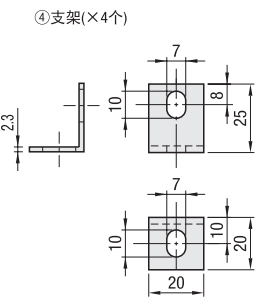
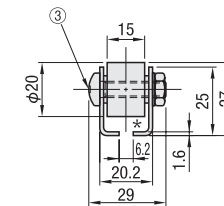
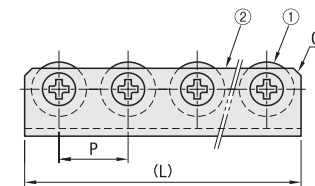
Order 订货示例
 型式 (Type · 轮数量)
RD-RDENYB8



(带支架型)

Type	轮距			①滚轮		轴承	框架		③螺丝·螺帽		④支架	
	P=25	P=30	P=35	材质	表面处理	材质	材质	表面处理	材质	表面处理	材质	表面处理
无支架型	RD-RDENY	RD-RDENFY	RD-RDENY	钢	铬酸盐光泽处理	钢	SPHC-P	熔融电镀*	钢	铬酸盐光泽处理	—	—
带支架型	RD-RDENYB	RD-RDENFYB	RD-RDENYB	—	—	—	—	—	—	—	钢	铬酸盐光泽处理

* 熔融电镀(锌-铝-镁类的熔融电镀)



■ 每个滚轮的耐负载

滚轮材质	耐负载
钢	30kgf(294N)

* 槽宽尺寸为6.2^{+0.1}。 (适用M6螺栓)

Type	轮数量	P=25	P=30	P=35
2	(48)	(58)	(68)	(68)
3	(73)	(88)	(103)	(103)
4	(98)	(118)	(138)	(138)
5	(123)	(148)	(173)	(173)
6	(148)	(178)	(208)	(208)
7	(173)	(208)	(243)	(243)
8	(198)	(238)	(278)	(278)
9	(223)	(268)	(313)	(313)
10	(248)	(298)	(348)	(348)
11	(273)	(328)	(383)	(383)
12	(298)	(358)	(418)	(418)
13	(323)	(388)	(453)	(453)
14	(348)	(418)	(488)	(488)
15	(373)	(448)	(523)	(523)
16	(398)	(478)	(558)	(558)
17	(423)	(508)	(593)	(593)
18	(448)	(538)	(628)	(628)
19	(473)	(568)	(663)	(663)
20	(498)	(598)	(698)	(698)
21	(523)	(628)	(733)	(733)
22	(548)	(658)	(768)	(768)
23	(573)	(688)	(803)	(803)
24	(598)	(718)	(838)	(838)
25	(623)	(748)	(873)	(873)
26	(648)	(778)	(908)	(908)
27	(673)	(808)	(943)	(943)
28	(698)	(838)	(978)	(978)
29	(723)	(868)	(1013)	(1013)
30	(748)	(898)	(1048)	(1048)
31	(773)	(928)	(1083)	(1083)
32	(798)	(958)	(1118)	(1118)
33	(823)	(988)	(1153)	(1153)



报价确定